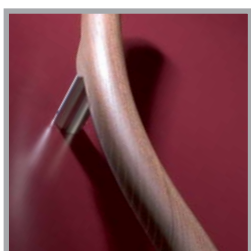
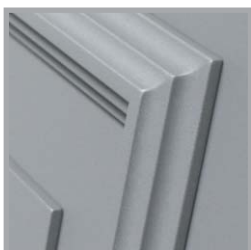




Schützen Sie die Tür bei Transport, Montage und während anderer Arbeiten auf der Baustelle!



Wir empfehlen grundsätzlich vorsichtig zu reinigen.
Bitte **verwenden Sie nie scheuernde Mittel oder Schwämme**, denn sie verkratzen viele Oberflächen!
Generell sollte auch auf den Einsatz lackverdünnender Mittel und Lösungsmittel verzichtet werden!

Achtung bei Zement- und Putzschleier! Baustoffreste oder Schlieren, z.B. von Zement oder Putz, wirken oft sehr aggressiv und greifen schnell die Oberflächen verschiedener Werkstoffe an. Sie müssen deshalb möglichst sofort und sehr vorsichtig mit Neutralreiniger und warmem Wasser entfernt werden.

- > **EDELSTAHL** Edelstahl kann nicht rosten. Jedoch kann sich auf Edelstahloberflächen Fremdmaterialstaub sammeln, der nach Kontakt mit Luftfeuchtigkeit oxidiert. Dann werden Rostflecken sichtbar. Edelstahl sollte deshalb mit Edelstahlreiniger (abrasive Wirkung / Polierkörner) regelmäßig gesäubert werden. Wegen seiner scheuernden Wirkung darf der Reiniger nicht mit Lack-Oberflächen in Berührung kommen. Weitere Infos zu Flugrost sehen Sie auf Seite 3.
- > **ALUNOX / ALUMINIUM** Aluminium-Oberflächen können mit mildem Flüssigreiniger (Neutralreiniger/Seifenlösung) und warmem Wasser gereinigt werden. Danach mit klarem Wasser nachwischen und mit einem weichen, trockenem Tuch nachreiben.
- > **LACKIERTE OBERFLÄCHEN** Um ein alterungsbedingtes Mattwerden lackierter Oberflächen zu vermeiden, empfehlen wir Tür und Rahmen in 4- bis 6-wöchigem Abstand zu reinigen: Mit neutraler Haushaltsreinigerlösung schonend abwaschen, mit klarem Wasser nachspülen und danach mit einem trockenen Wolltuch leicht nachreiben. Hartnäckige Flecken, die sich nicht mit Neutralreiniger entfernen lassen, dürfen nicht mit lackverdünnenden oder anderen Lösemitteln behandelt werden – sie können nur vom Fachmann beseitigt werden. Diese Pflege gilt auch für Feinstruktur-Oberflächen!
- > **ECHTHOLZ** Einige noblesse-Griffe wurden aus Echtholz oder mit Echtholzdetails gefertigt. Das Holz wurde mit Spezialöl tiefengetränkt und anschließend mit einem weiteren Öl versiegelt. Somit sind auch diese Griffe für den Außenbereich bestens gerüstet. Trotzdem können durch Sonne, Witterung und mechanische Einflüsse die Holz-Oberflächenschichten mit der Zeit abgebaut werden. Deshalb empfehlen wir, die Oberflächen regelmäßig mit einem handelsüblichen Holzpflegemittel zu behandeln.
- > **HOLZDEKOR** Die Holzdekor-Folien sind hochwertige Kunststoff-Folien, die mit neutraler Seifenlösung und Wasser gereinigt werden können.
- > **MESSING** Messing-Griffe des noblesse-Sortiments sind mit umweltfreundlicher Technik PVD-beschichtet. Diese Beschichtung bietet den Oberflächen wirksamen Oxidationsschutz. Eine spezielle Metall-Pflege ist deshalb nicht nötig.
- > **GLAS** Mit handelsüblichem Glasreiniger und einem weichen Tuch lassen sich Glasflächen einfach reinigen. Nie scheuernde Mittel oder Schwämme verwenden. Hartnäckiger Schmutz läßt sich mit Zitronensäure oder Essigsäure entfernen oder vorsichtig mit einem Glaskratzer (z.B. für Glaskeramik-Kochfelder) abschaben. Achtung: säurehaltige Mittel dürfen nicht mit anderen Oberflächen in Berührung kommen!
- > **DICHTUNGEN** Die Türdichtungen bestehen aus einem alterungs-, witterungs-, UV- und ozonbeständigem Werkstoff. Sie sind mit Talkum bestäubt, das sich in den ersten Wochen in die Dichtung einarbeiten und ein Ankleben oder Quietschen verhindern soll. Das überschüssige Talkum kann mit einem weichen Lappen entfernt werden. Nach einem längeren Zeitraum können die Dichtungen bei Bedarf wieder mit etwas Talkum gepflegt werden.
- > **PVC-TEILE** Die Falzabdeckleiste und der Bodenschwellendeckel sind aus PVC. Sie können mit mildem Flüssigreiniger (Neutralreiniger/Seifenlösung) und warmem Wasser gereinigt werden. Danach mit klarem Wasser nachwischen und mit einem weichen, trockenem Tuch nachreiben.



Wir empfehlen grundsätzlich vorsichtig zu reinigen.
Bitte verwenden Sie nie scheuernde Mittel oder Schwämme,
denn sie verkratzen viele Oberflächen!
Generell sollte auch auf den Einsatz lackverdünnender
Mittel und Lösungsmittel verzichtet werden!

Achtung bei Zement- und Putzschleier! Baustoffreste oder Schlieren, z.B. von Zement oder Putz, wirken oft sehr aggressiv und greifen schnell die Oberflächen verschiedener Werkstoffe an. Sie müssen deshalb möglichst sofort und sehr vorsichtig mit Neutralreiniger und warmem Wasser entfernt werden.

Schützen Sie die
Tür bei Transport,
Montage und
während anderer
Arbeiten auf der
Baustelle !



> LED - LICHTPANEL

Die Plexiglasoberfläche des Lichtpanels kann vorsichtig mit Glasreiniger oder klarem Wasser gereinigt werden.



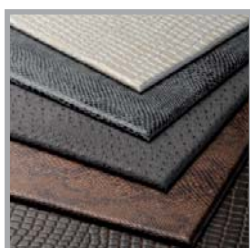
> LISENEN

Die Lisenen der noblesse-Haustüren sind aus Edelstahl (V4A). Edelstahl kann nicht rosten. Jedoch kann sich auf Edelstahloberflächen Fremdmaterialstaub sammeln, der nach Kontakt mit Luftfeuchtigkeit oxidiert. Dann werden Rostflecken sichtbar. Edelstahl sollte deshalb mit Edelstahlreiniger (abrasive Wirkung / Polierkörner) regelmäßig gesäubert werden. Wegen seiner scheuernden Wirkung darf der Reiniger nicht mit Lack-Oberflächen in Berührung kommen. Weitere Infos zu Flugrost sehen Sie auf Seite 3.



> INTARSIEN mit Holzoptik „rustikal“

Die Aluminium-Intarsien sind mit Holzoptik „RUSTIKAL“ beschichtet.
Ihre Oberflächen lassen sich leicht mit neutralem Haushaltsreiniger und Wasser reinigen.
Diese Holzoptik ist sehr pflegeleicht und beständig.

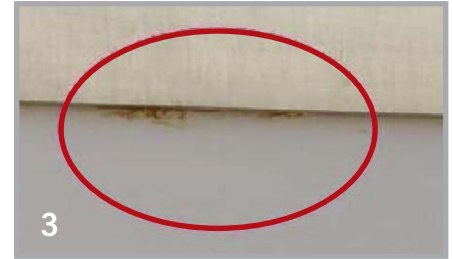
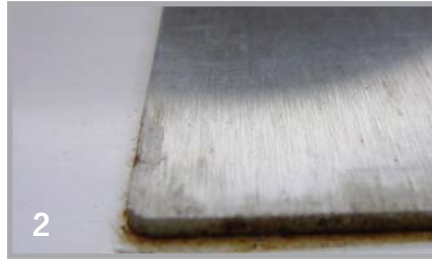


> LEDERIMITATE

Diese Kunstleder entsprechen verschiedenen Oberflächen echter Lederstrukturen und sind optisch von einem Echtleder nicht zu unterscheiden. Sie sind UV-beständig, außerordentlich robust, langlebig und sehr pflegeleicht. Verschmutzungen lassen sich mit einem weichen Tuch und etwas Seifenlauge entfernen. Spezielle Pflegemittel sind nicht nötig. Die Lederimitate werden vollständig in Europa produziert und unterliegen den entsprechenden EU-Richtlinien.

Flugrost auf Edelstahloberflächen

Es kommt immer wieder zu Anfragen zum Thema Flugrostbildung auf Edelstahloberflächen. Wir möchten Ihnen mit diesem Infoblatt die Antworten auf häufig gestellte Fragen geben!



Kann Edelstahl rosten?

Nein, Edelstahl (V2A 1.4301) ist korrosionsbeständig, weil dem Stahl etwa 18% Chrom beigemischt wird. Dieses Chrom bildet eine Schutzschicht auf dem Edelstahl. Des Weiteren werden dem Stahl noch Nickel, Molybdän und Mangan zu geringeren Teilen hinzugefügt, diese erhöhen nochmalig die Korrosionsbeständigkeit.

Wie entsteht Flugrost?

Auf der Edelstahloberfläche kann sich Fremdmaterialstaub sammeln. Dieser Staub beginnt nach Kontakt mit Luftfeuchtigkeit zu oxidieren. Dadurch werden Rostflecken sichtbar, wie auf Bild 1 sehr gut zu erkennen ist.

Woher stammt dieser Fremdmaterialstaub?

Dieser Staub kann überall in der Atmosphäre vorhanden sein. Besonders hoch ist die Belastung:

- > In Metallwerkstätten, hier wird Metall verarbeitet z.B. geflext, diese umherfliegenden Metallsplitter sind besonders gefährlich für Edelstahloberflächen.
- > An viel befahrenen Straßen, Metallsplitter entstehen, wenn Fahrzeuge bremsen.
- > In der Nähe von Bahnhöfen, hier werden Metallsplitter freigesetzt, wenn Züge über Gleise rollen.
- > In der Nähe von landwirtschaftlichen Betrieben, einige Dünger sind mit Eisen versetzt.

Wie kann man Flugrost vorbeugen?

Schützen Sie Edelstahlprodukte immer während der Baumaßnahmen und danach sollte eine gründliche Erstreinigung stattfinden. Die Edelstahloberflächen sollten grundsätzlich in regelmäßigen Abständen mit einem handelsüblichen Edelstahlreiniger mit abrasiver Wirkung (Polierkörner) gesäubert werden. Bitte achten Sie darauf, dass dieser Reiniger nicht auf lackierte Oberflächen gelangt, dies kann zu Verletzungen bzw. Veränderungen der Oberfläche führen. Der verwendete Reiniger soll frei von Salzsäure sein, sonst können Verfärbungen und Lochkorrosionen auf dem Edelstahl entstehen.

Ist Flugrost ein Reklamationsgrund?

Nein, da nicht das Edelstahlprodukt Rost oder Flugrost bildet, sondern Materialstaub aus der Umgebung.

Was kann man tun?

Am besten ist eine gründliche Reinigung mit einem handelsüblichen Edelstahlreinigungsmittel. Im Handel gibt es spezielle Reinigungstücher und z.B. Schlämmkreide zur Reinigung von Edelstahlprodukten. Falls der Flugrost auch nach regelmäßigem Reinigen wieder entsteht, ist wohl ein Tausch der Edelstahlteile notwendig. Dabei ist zu beachten, dass es sehr wahrscheinlich ist, dass erneuter Flugrost auftritt, da die Atmosphäre sehr viel Fremdmaterialstaub mit sich bringt.